



PolaWing *SPX*
Super Performance Polarized Lens

一瞬を捕らえ、光を征する。ポラウイングSPX。

目指したのは“裸眼+X”

人間の行動は 80%を視覚情報に頼っているとされています。
優れたスポーツ選手がパワーやスピードだけではなく、
優れた視覚能力の持ち主である事は偶然ではありません。
しかしいかに優れた視覚能力の持ち主とはいえ、裸眼以上にはなりません。
ですがもし裸眼以上にモノがみえたら……これは大きなアドバンテージになります。
それを可能にするのが POLAWING SPX 偏光レンズです。

例えば、逆光の中微妙なアタリをラインで読む。

例えば、水中の手ごわい相手の戦略の一步先に行く。

例えば、ロングドライブでもアベレージを落とさず目的地に到着する。

例えば、雨上がりに本当の花の色を知る。

POLAWING SPX の目指したものはあらゆるシチュエーションにおいて

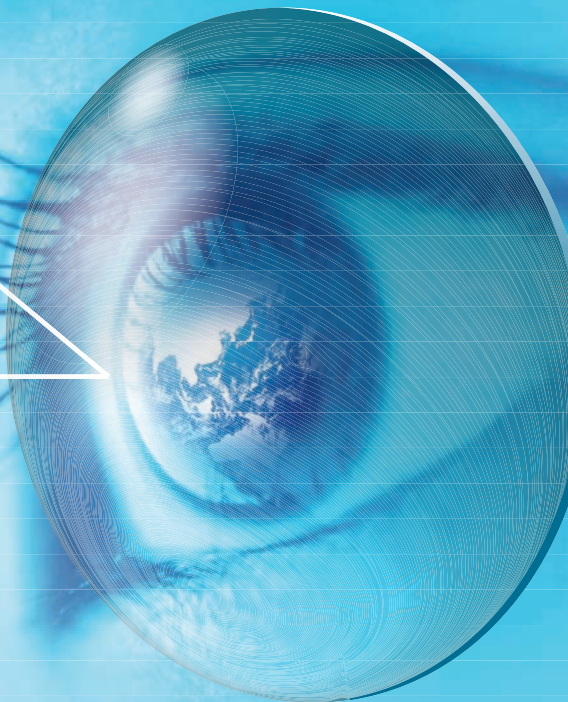
視覚能力をアップさせ、“裸眼+X”の能力を具えてもらうことです。

この“プラスX”が貴方にとってどれほどのものかは貴方自身でお確かめください。*

偏光度 99%以上で透過率 40%以上という世界最高の明るさを持つ「ライトカラータイプ」から
ハードな日差しの下でも目を保護しターゲットに集中できる「ディープカラータイプ」まで
POLAWING SPX 偏光レンズはあらゆる場面に対応できます。

*販売店において見え方を体験できます。詳しくは弊社HPをご覧ください。

<http://www.combex-net.co.jp/>



全てが一新された NEW POLAWING。 淡色から濃色まで全てが SUPER PERFORMANCE。

[Quality]

高性能偏光フィルムを自社開発

偏光レンズの性能の大部分は内蔵されている偏光フィルムで決まります。POLAWING SPX 偏光レンズに使われているフィルムは高性能が要求される液晶ディスプレイ用偏光フィルムの技術をベースとして自社開発されています。



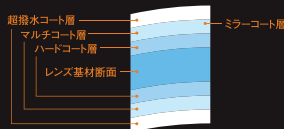
Pure Made in Japan

偏光レンズの製造は非常にデリケートな管理が要求されます。偏光フィルム、レンズモノマー、温度、湿度など膨大な要素を適切に管理してこそ THE SUPER PERFORMANCE が生まれます。



[Spec]

- 度付の方も安心です。全カラー度付レンズ完全対応。
※製作可能な範囲があります。詳しくは販売店までお問い合わせください。
- 強力に水をはじく超撥水コートを標準装備。
汚れても簡単に拭き取れキズにも強い。
※ハードマルチ仕様に標準装備されます。
- 偏光フィルムを一体化して製造するワンピース構造を採用、最もフィルム剥離に強い製法です。
- 光学性能が最もガラスに近いCR素材を使用しています。
- 独自の製法により紫外線吸収剤をレンズ内部に封印。
有害紫外線の99%以上をカットして目を保護します。



- ハードコート / キズに強くなります。
- ハードマルチコート / 最も標準的な仕様です。ハードコート層でレンズのキズを防止しマルチコート層でレンズの表面反射を抑えてクリアな視界になります。また、超撥水汚れ防止コートが標準装備されますので毎日のお手入れも簡単です。
- 片面マルチコート / レンズ前面にマルチコートを付けず適度な反射によりサングラスらしさを狙ったファッション性重視の特別なコートです。
- ミラーコート (オプション) / ゴールド、シルバー、ブルー、ピンクの4色から選べます。

最強の偏光度 99%



明るさを確保し、眩しさは完全カット。全種類偏光度99%OVER。

Light Color Type

ライトな外観と異次元の
 高性能を両立させた淡色カラー。
 厳しい Competition の
 世界に挑むエキスパートから
 フィールドを限定しないビギナーまで。
 明るさを求めるすべての方に。



SPXパールグレイ

SPXD1
 透過率 41%(37%)
 偏光度 99%



SPXダブル

SPXD2
 透過率 41%(37%)
 偏光度 99%



SPXライトグリーン

SPXD3
 透過率 40%(36%)
 偏光度 99%



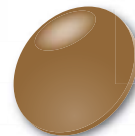
SPXライトブラウン

SPXD4
 透過率 40%(36%)
 偏光度 99%



SPXライトコパー

SPXD5
 透過率 37%(33%)
 偏光度 99%



SPXキャメル

SPXD6
 透過率 38%(34%)
 偏光度 99%

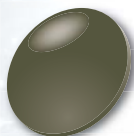
Middle Color Type

DAYTIMEには最適な
 ミドルカラータイプ。
 眩しさを和らげるだけでなく
 特定の色を狙えるフィルター効果を
 上げているものもあります。



SPXミドルグレイ

SPXD1
 透過率 32%(28%)
 偏光度 99%



SPXミドルダブル

SPXD2
 透過率 32%(28%)
 偏光度 99%



SPXミドルグリーン

SPXD3
 透過率 32%(28%)
 偏光度 99%



SPXミドルブラウン

SPXD4
 透過率 34%(30%)
 偏光度 99%



SPXコパー

SPXD5
 透過率 32%(28%)
 偏光度 99%

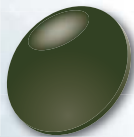
Deep Color Type

強い日差しの中でも
 目の保護と快適性が得られます。
 ライトカラーやミドルカラーと
 使い分けるとあらゆる
 光条件に対応します。



SPXグレイ85

SPXD1
 透過率 17%(13%)
 偏光度 99%



SPXグリーン85

SPXD2
 透過率 15%(11%)
 偏光度 99%



SPXブラウン85

SPXD3
 透過率 18%(14%)
 偏光度 99%

全て度付レンズ対応です。

※()内はハードコートの場合の透過率です。
 ※レンズカラーはイメージです。実際の色とは異なりますので
 詳しくは販売店でご確認ください。

	時間帯				天 候							スポーツ				釣 り						
	早朝	昼間	夕方	夜	雪	雨	霧	曇天	薄曇	晴天	快晴	ドライブ 自転車	ゴルフ	ハイキング 登山	テニス 野球	管釣	鮎	バス	溪流	エギ	磯釣	沖釣
Light Color Type																						
 SPXパールグレイ	◎	○	◎	×	○	○	○	◎	◎	◎	○	◎	○	◎	○	◎	○	○	◎	○	○	○
 SPXドゥーブル	◎	○	◎	×	○	○	○	◎	◎	◎	◎	◎	○	◎	○	◎	○	◎	◎	○	○	○
 SPXライトグリーン	◎	○	◎	×	○	○	○	◎	◎	◎	○	◎	○	○	○	◎	○	○	◎	◎	◎	○
 SPXライトブラウン	◎	○	◎	×	◎	◎	◎	◎	◎	◎	○	◎	○	◎	◎	◎	○	○	◎	○	◎	△
 SPXライトコパー	◎	○	◎	×	◎	◎	◎	◎	◎	◎	◎	◎	◎	◎	◎	◎	○	◎	◎	◎	◎	△
 SPXキャメル	◎	○	◎	×	◎	◎	◎	◎	◎	◎	○	◎	○	◎	◎	◎	○	○	◎	◎	○	△
Middle Color Type																						
 SPXミドルグレイ	○	◎	○	×	○	○	○	◎	◎	◎	◎	○	○	◎	○	○	◎	◎	◎	○	○	◎
 SPXミドルドゥーブル	○	◎	○	×	○	○	○	◎	◎	◎	◎	◎	○	◎	○	○	◎	◎	◎	○	◎	◎
 SPXミドルグリーン	○	◎	○	×	○	○	○	◎	◎	◎	◎	○	○	○	○	○	◎	◎	◎	○	○	○
 SPXミドルブラウン	○	◎	○	×	◎	◎	◎	◎	◎	◎	◎	◎	○	◎	◎	○	◎	◎	◎	○	◎	◎
 SPXコパー	○	◎	○	×	◎	◎	◎	◎	◎	◎	◎	○	○	○	◎	○	◎	◎	◎	◎	◎	○
Deep Color Type																						
 SPXグレイ85	△	◎	△	×	○	○	△	△	△	○	○	○	○	○	○	○	○	○	○	○	◎	◎
 SPXグリーン85	△	◎	△	×	○	○	△	△	△	○	○	○	○	○	○	○	○	○	○	○	◎	◎
 SPXブラウン85	△	◎	△	×	○	○	△	△	△	○	○	◎	○	◎	○	○	○	○	○	○	◎	◎

◎ おすすめ / ○ 良好 / △ 可 / × 危険

●お取扱店